

# 卒後臨床研修センター・キャリア支援室だより

Vol 4 (2009.8.1号)

## <卒後臨床研修セミナー開催しました>

7月29日、全員参加の卒後臨床研修セミナーを開催しました。  
薬剤部の平野先生に「薬剤の相互作用について」というテーマでレクチャーをしていただき、薬の併用（飲み合わせ）における注意すべき点について学びました。



(次回は輸液に関するセミナーを予定しています。)

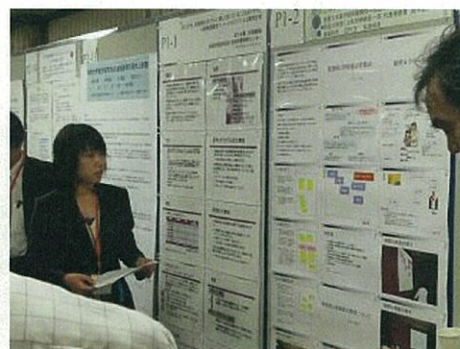
## <昨年3月に行ったワークショップについて医学教育学会で発表しました>

昨年度末に研修医の先生たちが、よりよい研修をめざして討論した臨床研修ワークショップに関して、7月24・25日に大阪で開催された医学教育学会のポスターセッションにおいて発表をおこないました。研修医の先生たちによる討論の成果の発表であり、会場では多くの先生方に興味を持っていただきました。

研修医による臨床研修ワークショップ  
—KJ法と二次元展開法を用いた問題点の抽出と解決策の検討—

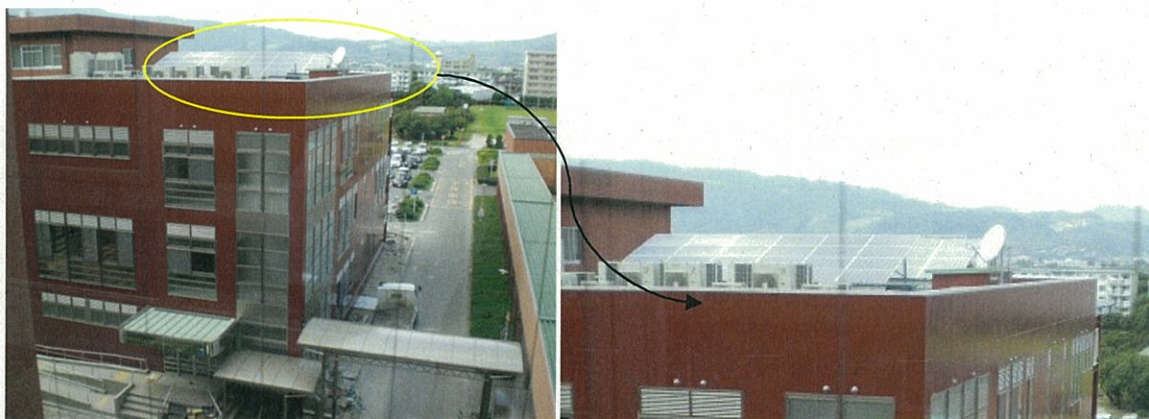
佐賀大学医学部附属病院 卒後臨床研修センター

平成20年1,2年次研修医一同(代表発表者 田中恵)  
吉田和代 江村正 松島俊夫



卒後臨床研修センターでは、今後ともいろいろな教育企画を計画・開催するだけでなく、その成果について研修医の先生たち自身が発表していく指導も行っていきたいと思っております。

## <新・卒後臨床研修センター、完成間近>



建設中の新しい卒後臨床研修センターの屋上には太陽光発電パネルが設置されています。



内部工事も進行しており、研修医全員を対象とした学習会が実施できるセミナー室や、学習室、シミュレーターによる技能研修が常時可能なスキルステーションなどを備え、より充実した研修を目指していきます。

## <BLS 講習会、定期的に行っています>

佐賀大学医学部附属病院では、救命救急センターのスタッフの指導により院内（大学内も含む）スタッフに対する BLS（心肺蘇生法）の講習会を定期的に行い、院内外で迅速な救命ができるよう職種を越えてトレーニングを行っています。卒後臨床研修医は学生時代に BLS の研修を受けていますが、1年目の研修中に全員が再度講習を受けています。



佐賀大学医学部附属病院卒後臨床研修センター・キャリア支援室だより  
(担当 吉田)