

ヘリポートも  
ハイブリット手術室も  
できました♪

# キャリアの軌跡

Vol.61



## 長崎大学病院に**新棟**が完成しました！

平成17年度から始まった長大病院の再開発事業。平成20年度に病棟が、平成24年度に外来棟が完成。そして2016年6月に事業最後の建物である中央診療棟が完成しました！ここでは、その一部をご紹介します。



中央診療棟は  
7階まであります

7F ヘリポート

6F ー

5F 病理診断科、検査部など

4F 麻酔科、シミュレーションセンターなど

3F 手術部

2F 集中治療部など

1F PET・分子イメージングセンターなど

B1F 機械室



### 屋上 ヘリポート

## 待望のヘリポートが稼働!!!

直接当院にヘリ搬送できるようになり、**従来より10分早く患者の根本的治療に着手できるようになりました。**時間短縮は救命率の向上や後遺症の軽減につながります。また、同ヘリポートはドクヘリはもちろん、防災ヘリも着陸可能であり、災害拠点病院高次医療施設としての機能が向上しました。

他科や他業種と連携して  
ソフト面をさらに  
強化させていきます



救命救急センターとして  
標準的な設備が整いました

↑お話を聞きつけた救命救急センター准教授、山下和範先生。

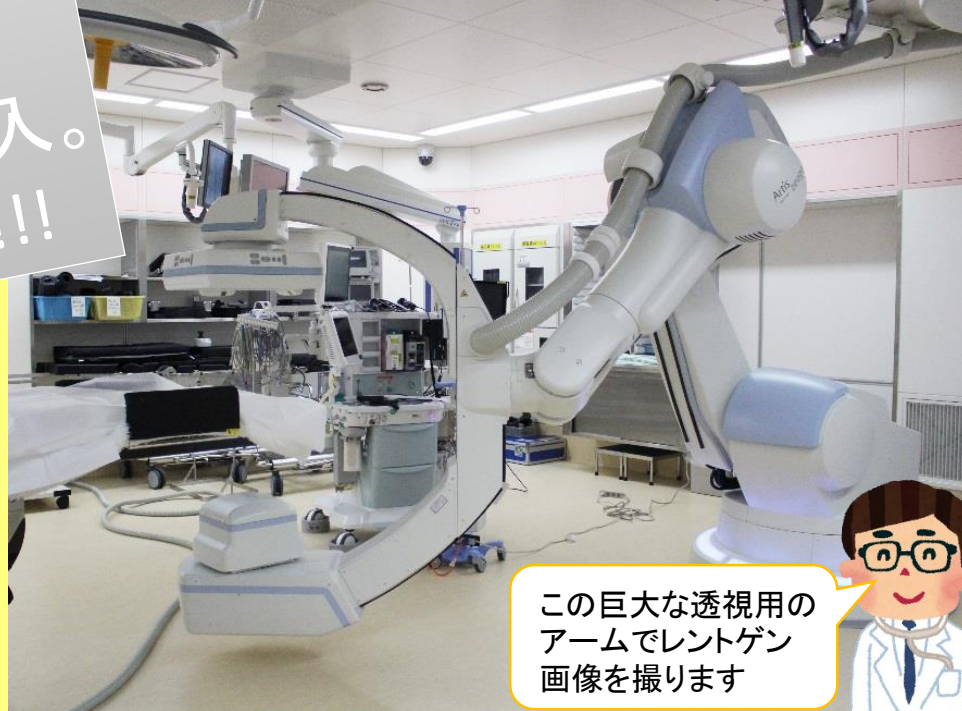


←一刻を争う患者の場合は、容態を確認後、直接ハイブリット手術室に搬送して手術することも可能です。

ハイブリット手術室や  
映像統合システムを導入。  
手術部が進化しました!!!

### 4室増えてスムーズ運用

旧手術部では15室でしたが**新手術部では19室に拡充**しました。これにより、効率的に手術室を運用できるようになりました。手術が夜間にまで及ぶことが少なくなり、患者さんはもちろん、医師や看護師の負担も軽減できています。



この巨大な透視用のアームでレントゲン画像を撮ります

### モニターを使いこなして 手術の死角を減らしました!

すべての手術室に映像統合システムが設置されており、1室に約4台のモニターがあります。据え置きカメラで撮影した術野や、内視鏡のライブ映像のほか、バイタルサインや超音波診察機器などの画像データを表示することができます。手術のニーズに合わせて表示内容を選択できます。



↑術野カメラ。



↑ハイブリット手術室の執刀医の視界からは、大モニター1台とモニター4台を確認できます。

### ハイブリット手術室が誕生!

ハイブリット手術室って何ですか?

手術用ベッドと、血管造影のためのX線透視装置がひとつの部屋に整備された手術室のことです。



モニターが  
いっぱいだ!



すべての映像は4K画像に変換でき、  
繊細な手術に対応できるようになりました。



新手術部では、ハイブリット手術室を1室設けました。すでに心臓血管外科、脳神経外科で活用されているほか、ドクターヘリで運ばれてきた多発外傷患者の治療でも期待されています。

手洗い  
スペースも  
広々!



今はまだ完成したばかりです。  
これから我々の手で  
どんどん使いやすい手術部に  
育てていきますよ!



→案内して下さった手術部  
准教授の前川拓治先生。

3部屋増えて  
さらに充実!

#### シミュレーション室1



#### シミュレーション室3

実践さながらの  
演習ができます



①

シミュレーションセンターは  
全職員に開放されています。  
積極的に活用してください



シミュレーションセン  
ターの管理人、  
看護師の田下博さん。

模擬病室になっ  
ているシミュレーション室3  
(①)。ナースコールや  
医療用ガスのアウト  
レットもあり(②)、**現場  
さながらの演習がで  
きます**。マジックミラー  
の向こうには評価観察  
できる教員用のスペ  
ースがあります(③)。



②

③

3部屋あるシミュレーション室はいず  
れもカメラが設置されており、**室内の  
様子をリアルタイムでモニター表  
示**できます。さらに別室の映像をモニ  
ターに映すこともでき、複数の部屋を連  
動して使うことができます。録画した映  
像を用い、演習の振り返りができます。

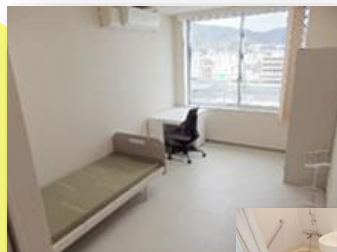
### 100人以上の講義も 開催できます!

シミュレーションセン  
ター内にあります。



約110人を収容できる研修室。  
真ん中で間仕切りでき、大小の  
セミナーを開催できます。(写真  
は災害研修開催時のもの)。

当院で開催されるイベントやセミナーに参加する研修医、看護師や、全国から病院見学に来る医学生の負担を軽減するために宿泊施設を設けました。シングルルーム12室(各部屋ベッド、3点ユニットバス、デスクを完備)と給湯スペース(冷蔵庫、洗濯機を設置)があります。



←シングルルーム。  
↓バスルーム。



病院見学のときに  
ご利用ください！



事務スタッフ

1階

## タリーズ／ラウンジ

## 病院職員専用ルームもあり



「本日のコーヒー」は  
Shortサイズが320円。

待望のカフェが誕生。ラウンジはランチタイムの憩いの場になっています。また、奥には病院職員専用ルームがあり、打ち合わせや小規模会議に利用できます。

営業時間 8時～19時半(土は9時～18時)  
店休日 日・祝日 ※年末年始は時間変更。

ラウンジはフードや  
ドリンクを持ち込める  
自由スペースです



1階

## 売店・郵便局など

## 便利な施設が1階に集結



### 郵便局窓口

営業時間 9時～17時  
(貯金・保険は9時～16時)  
店休日 土・日・祝日  
※ATMは9時～17時半  
土 9時～12時半  
店休日 日・祝日

### ベーカリーボードイン

焼きたてパン、弁当、  
飲料のほか、歯ブラ  
シ等も販売。

営業時間 9時半～16時半  
店休日 土・日・祝日  
※年末年始は時間変更。



焼きたてです

## 中央診療棟近くの便利な施設



### 銀行ATM

営業時間  
十八銀行 8時～21時  
土・日・祝日 8時～19時  
親和銀行 8時～21時  
土・日・祝日8時～21時



### コンビニ(ローソン)

営業時間 6時半～22時  
店休日 なし  
※年末年始は  
時間変更。



## 長崎大学病院 医療教育開発センター

〒852-8501 長崎市坂本1丁目7番1号 TEL:095-819-7847 FAX:095-819-7781

MAIL: [kaihatu@ml.nagasaki-u.ac.jp](mailto:kaihatu@ml.nagasaki-u.ac.jp)

HP: <http://www.mh.nagasaki-u.ac.jp/kaihatu/> ブログ: <http://careerngs.exblog.jp/>